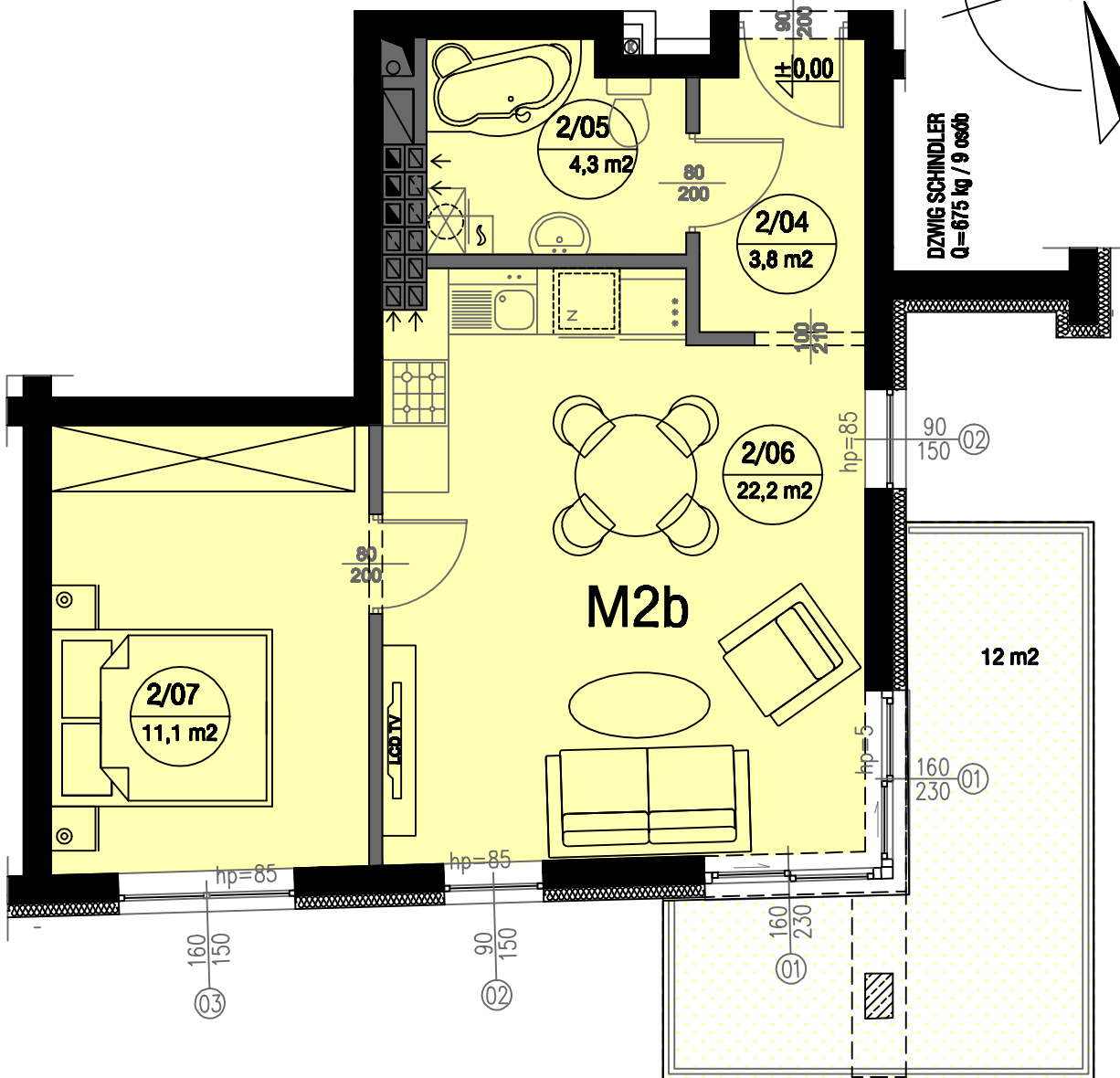
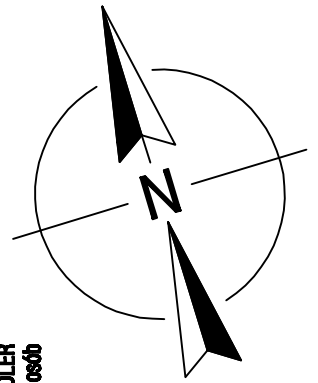
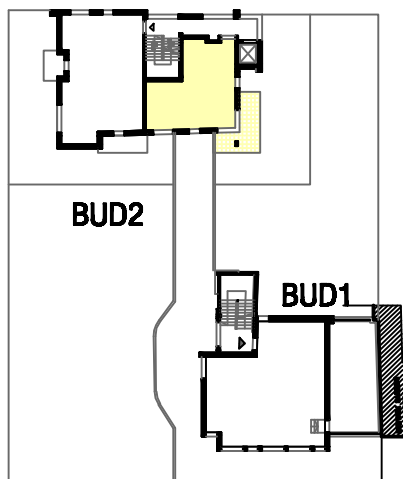


Wrocław - Krzyki - ul. Wałbrzyska 16 / ul. Kościelna  
 Lokal mieszkalny M2b pow. 41,4m<sup>2</sup> - budynek A



**SCHEMAT-II PIĘTRO**



[www.willamiejska.pl](http://www.willamiejska.pl) 1:100, II PIĘTRO

ZESTAWIENIE POWIERZCHNI BUDYNKU A		
II PIĘTRO		
NR POM.	NAZWA	m <sup>2</sup>
<b>MIESZKANIE M2b - II PIĘTRO</b>		
2/04	HOL WEJŚCIOWY	3.8
2/05	ŁAZIENKA	4.3
2/06	POKÓJ DZIENNY Z KUCHNIĄ	22.2
2/07	POKÓJ NR-1	11.1

